



Centrale  
Cliëntenraad

meerKanten

**NIEUWS**

Nieuws, een uitgave van de  
**Centrale Cliëntenraad Meer-  
kanten**, augustus 2010

Kopij, tekeningen, foto's,  
opmerkingen en knipsels aan:  
Centrale Cliëntenraad (CCR),  
Postbus 1000, 3850 BA Ermelo.  
Telefoon 0341 - 566 411

E-mail:

clienraad@meerKanten.nl

Website op internet:

www.clienraad-meerKanten.nl

## AGENDA:

**16 augustus, 15.30 uur**  
**Verslavingsraad Almere**

**19 augustus, 13,15 uur**  
**Centrale Cliëntenraad**

**26 augustus, 10.00 uur**  
**Regioraad Volwassenen**  
**Ambulant**  
**26 augustus,**  
**Oud-hollandse middag in**  
**Beukenrode**

**6 september, 13.00 uur**  
**Locatieraad Flevoland**

**7 septmber, 13.00 uur**  
**overlegvergadering**  
**Kerngroep Samenwerkende**  
**Cliëntenraden en Raad van**  
**Bestuur GGz Centraal**

**13 september, 15.30 uur**  
**Verslavingsraad Ermelo**

## Dwang in de zorg info

Sinds maart dit jaar is  
**dwanginzorg.nl** in de lucht.

Op deze overheidswebsite staan de wetten en procedures rondom dwang in de geestelijke gezondheidszorg, de ouderen- en de gehandicaptenzorg eenvoudig uitgelegd. Daarnaast biedt de site inspiratie voor het voorkomen en terugdringen van dwang.

Dwang in de zorg kan leiden tot emotionele situaties voor patiënten, hun familie en hun naasten.

De Wet bopz (bijzondere opnemingen in psychiatrische ziekenhuizen) ziet toe op gedwongen opnames en beschermt mensen die hiermee te maken krijgen.

### Helder en toegankelijk

De website Dwang in de Zorg geeft heldere antwoorden op vragen over de bopz en is bedoeld voor cliënten, directbetrokkenen en professionals. De website herbergt ongeveer vierduizend pagina's, maar is toch heel toegankelijk.

### Terugdringen van dwang

Naast vragen uit de praktijk vindt u op deze site de rechten en plichten van alle betrokkenen. Bezoekers kunnen ook op teksten reageren of nieuwe wetgeving lezen. Instellingen krijgen op de site tips over het terugdringen en voorkomen van dwangmaatregelen aan de hand van praktijkvoorbeelden.

### Samenwerking

De website is ontwikkeld door de ministeries van VWS en Justitie. Zij hebben daarbij samengewerkt met patiënten, betrokkenen, zorgprofessionals en juristen.

[www.dwanginzorg.nl](http://www.dwanginzorg.nl)

## Mondharmonica helpt tegen paniek en psychose



Niet alleen longpatiënten, maar ook psychiatrische patiënten kunnen baat hebben bij mondharmonica-therapie. Mensen met angst- en paniekstoornissen of psychoses hebben minder klachten als zij wekelijks les krijgen in het spelen op een blaas-instrument.

Dat zegt Herman van der Knaap, verpleegkundige met een conservatoriumopleiding, in het Algemeen Dagblad. *'De kracht van de mondharmonica is dat het je ademhaling op een leuke, gezellige en gemakkelijke manier verbetert'*, vertelt de verpleegkundige.

Met zijn ontdekking heeft hij zelfs een innovatieprijs in de zorg gewonnen. Wanneer zijn cursisten ergens last van hebben, kunnen de ademtech-nieken helpen. Zo hoort een van zijn patiënten al vijftwintig jaar stemmen. Van der Knaap: *'Maar in het uurtje dat hij les krijgt, heeft hij nergens last van, vertelde hij laatst.'*



## Vormgeving medezeggenschap binnen GGz Centraal

*vastgesteld in overlegvergadering met Raad van Bestuur op 23 juni 2010*

De stichtingen Meerkanten GGz en de Symforagroep zijn op 15 mei 2009 bestuurlijk gefuseerd in GGz Centraal. Deze bestuurlijke fusie zal eind 2010, worden omgezet in een juridische fusie.

Door de juridische fusie verdwijnen de huidige stichtingen Meerkanten en Symfora en dus ook de in deze stichtingen opererende medezeggenschapsorganen van cliënten. GGz Centraal kent een vijftal Resultaat Verantwoordelijke Zorg-eenheden (RVZe):

RVZe Flevoland  
RVZe Gooi en Vechtstreek  
RVZe Oostelijk Utrecht  
RVZe Veluwe en Veluwevallei  
RVZe Kinder en Jeugdpsychiatrie

Medezeggenschap volgt zeggenschap en dat betekent dat er per RVZe een medezeggenschapsraad hoort te worden gevormd, als gesprekspartner van de RVZe-directie en als belangenbehartiger van de cliënten die in deze RVZe zorg ontvangen.

### Samenstelling medezeggenschapsraden per RVZe

Vooraf:

Om niet in verwarring te komen met de verschillende benamingen op verschillende niveaus behouden we in dit stuk de oude benamingen voor de huidige (deel-)raden en noemen we de nieuwe medezeggenschaps-

raden bij de RVZe-en: **RVZe-Raden.**

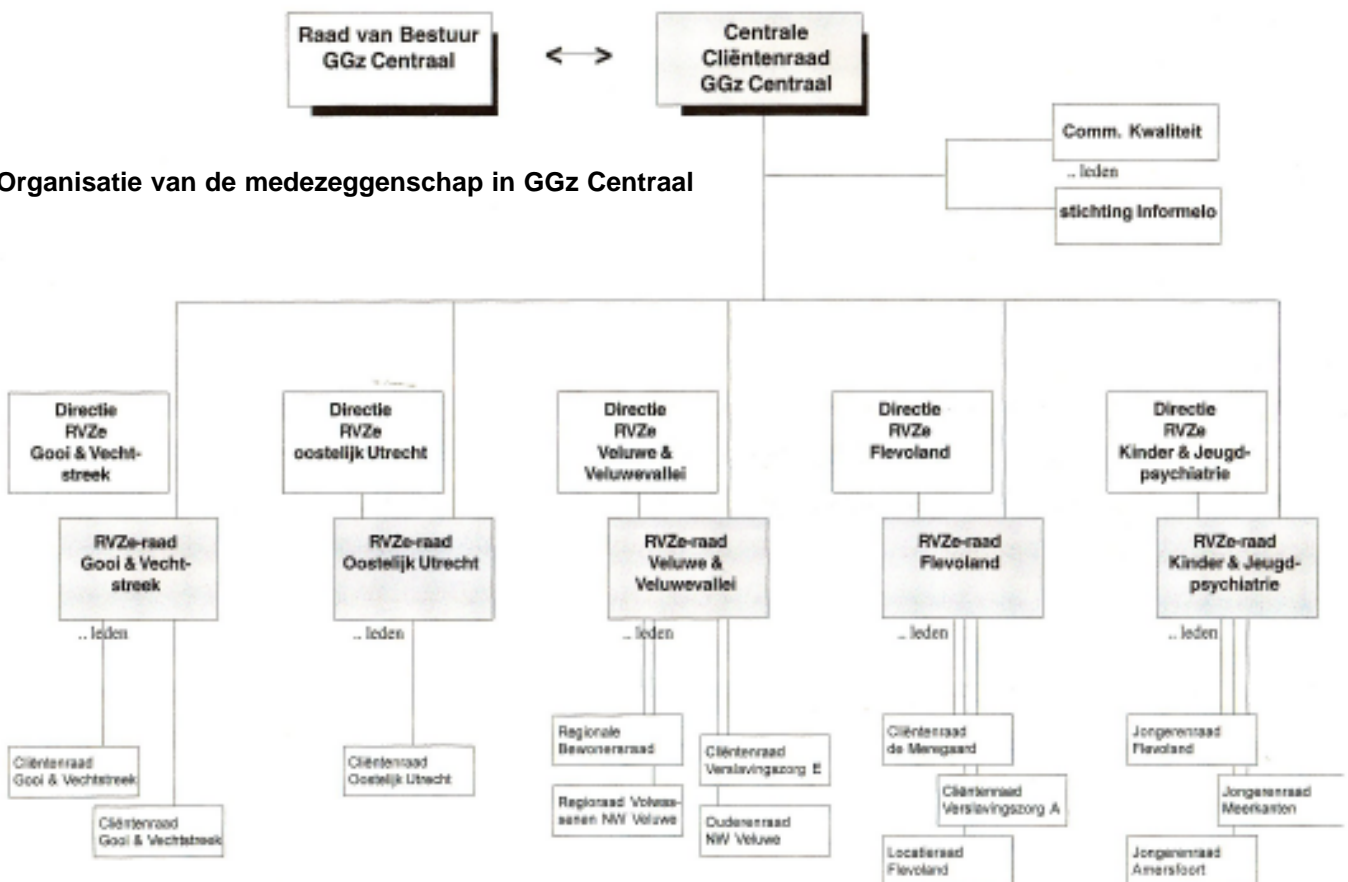
### Medezeggenschap per RVZe

De RVZe Oostelijk Utrecht komt vrijwel volledig overeen met de bestaande regioindeling bij Symfora. Een klein deel van de zorg, te weten in Veenendaal, wordt overgeheveld naar de RVZe Veluwe en Veluwevallei.

Logischerwijs is de cliëntenraad Oostelijk Utrecht de nieuwe RVZe-Raad Oostelijk Utrecht.

De RVZe Gooi & Vechtstreek kent in de bestaande situatie 2 regio-raden, te weten cliëntenraad Laren en cliëntenraad Gooi & Vechtstreek. Elk met hun eigen agenda en werkwijze. Deze 2 kunnen in de nieuwe organisatie afgevaardigden leveren voor de RVZe-raad Gooi & Vechtstreek.

Organisatie van de medezeggenschap in GGz Centraal



De RVZe Veluwe en Veluwevallei omvat de zorg zoals die thans binnen Meerkanten georganiseerd is, zonder de zorg in Flevoland en zonder de Kinder en Jeugdpsychiatrie met toevoeging van het gebied Veluwevallei (Veenendaal). Meerkanten kent op de Veluwe een 4-tal deelraden: verslavingszorg, volwassenen (klinisch en ambulant), ouderen (deelraden of commissies per locatie) en woonvormen (bewonerscommissies per locatie), met in totaal ca. 35 leden. Uit deze deelraden kunnen afgevaardigden een nieuwe RVZe-Raad Veluwe en Veluwevallei vormen. Om het huidige niveau van medezeggenschap in alle zorgsoorten en locaties te handhaven moeten de huidige deelraden zeker gehandhaafd blijven.

De RVZe Flevoland kent momenteel 3 cliëntenraden: de cliëntenraad Meregaard (Symfora), de cliëntenraad verslavingszorg Almere (Meerkanten) en de Locatieraad Flevoland (Meerkanten). De locatieraad Flevoland kent daarbij ook nog de bezoekersraden van de DAC's in Flevoland. Deze DAC's zijn inmiddels over gegaan naar een andere zorgaanbieder, te weten Kwintes.

Net als bij de RVZe Veluwe en Veluwevallei moet in Flevoland uit 3 verschillende raden

1 nieuwe raad gevormd gaan worden voor de RVZe Flevoland.

Ook hier is het streven de bestaande deelraden te handhaven voor een optimale belangenbehartiging en uit deze raden afgevaardigden een nieuwe RVZe-Raad Flevoland te vormen.

Apart bezien moet worden de situatie van de verslavingsraad Almere als de verslavingszorg

samen met een groot deel van het aanbod van Tactus wordt ondergebracht in een zelfstandig opererende nieuwe aanbieder: Amethist.

De RVZe Kinder en Jeugdpsychiatrie kent Jongerenraden in beide samenstellende organisaties: Jongerenraad in Amersfoort (Symfora) en in Ermelo (Meerkanten). Gezien de grote regionale spreiding is ook hier de gewenste situatie dat de bestaande deelraden blijven bestaan en er een RVZe-Jongerenraad Kinder en Jeugdpsychiatrie gevormd wordt uit afgevaardigden uit deze bestaande raden.

### Samenvatting

Als op deze wijze de nieuwe medezeggenschapstructuur binnen GGz Centraal vorm gegeven wordt, behouden we de bestaande breed vertakte en goed functionerende medezeggenschap op afdelings- en locatieniveau. Hier wordt overlegd met de betreffende afdelingsleiding of locatiehoofd(en).

Aan de in de toelichting op de WMCZ beschreven medezeggenschap (zoveel mogelijk) achter elke voordeur blijven we op deze manier voldoen.

DE RVZe-Raden met afgevaardigden uit de samenstellende deelraden zijn het overlegorgaan met de directies van de RVZe-en daartoe gemandateerd door de samenstellende deelraden.

RVZe overstijgende zaken en onderwerpen worden behandeld in de Centrale Cliëntenraad (CCR) GGz Centraal welke gevormd wordt door afgevaardigden uit de 5 RVZe-Raden. Deze Centrale Cliëntenraad bepaalt voor nader vast te stellen onderwerpen en projecten de kaders voor de RVZe-raden, zoals bijvoorbeeld de kwaliteitstoetsingen vanuit cliëntenperspectief en de financiering van de raden.

## Landelijke Stichting Familievertrouwenspersonen

De landelijke dekking van de familieverbodspersoon (FVP) is weer een stap dichterbij. Ruim drie jaar nadat de Tweede Kamer er aandacht voor vroeg, is de Landelijke Stichting Familieverbodspersoon opgericht.

Het Landelijk Overleg van Familieverbodspersoon (LOF), het Landelijk Platform GGz en de Stichting PVP namen hiertoe het initiatief. Dick Kamperman is aangesteld als directeur.

Met vooralsnog tijdelijk projectgeld geeft het ministerie van VWS hiermee uitvoering aan de motie Joldersma uit 2007.

Met een kamerbrede motie verzocht Joldersma (CDA) de regering te bevorderen dat in elke instelling voor geestelijke gezondheidszorg een familieverbodspersoon beschikbaar is. De dienstverlening van de familieverbodspersoon bestaat uit voorlichting en ondersteuning, coaching en bemiddeling, ondersteuning bij klachtenprocedures en signalering naar de instelling.

Inzet is altijd verbetering van de communicatie tussen patiënt, hulpverlening en naastbetrokkene en optimale afstemming van professionele- en mantelzorg rondom de cliënt. Uitgangspunt is dat familie en naastbetrokkenen gelijkwaardige gesprekspartners zijn voor de behandelaars en de zorginstellingen.

Ypsilon en andere familieorganisaties hebben jarenlang voor de familieverbodspersoon geijverd en zijn dan ook blij met de nieuwe stap. Met het wetsvoorstel Verplichte Zorg krijgen de FVP'en mogelijk op korte termijn ook een wettelijk kader.



## Oud-Hollandse middag

> Op donderdag 26 augustus <

Beukenrode heeft de afgelopen jaren behoorlijk energie bespaard en ontving daarom een aardig bedrag van de milieuoördinator.

Met dat bedrag wil het team van Beukenrode iets leuk doen voor de patiënten en cliënten, maar ook voor medewerkers.

Het wordt een oud-Hollandse middag op donderdag 26 augustus.

Met allerlei ouderwetse, maar o zo gezellige spelletjes. En natuurlijk heerlijke hapjes die herinneringen oproepen aan vervlogen tijden.



## Beleef Staverden Live, 14 augustus 2010!

Staverden Live 2010: een spectaculair live muziek event in de kasteeltuin van Landgoed Staverden! Op zaterdag 14 augustus 2010 vindt op Landgoed Staverden de tweede editie van Staverden Live plaats.

Op deze zwoele zomermiddag en -avond kunt u van 15.30 tot 23.30 uur genieten van afwisselende live muziek met als prachtig decor de tuinen en het kasteel van Landgoed Staverden. Onze chef-kok bereidt een heerlijke Kasteel barbecue op het terras van Brasserie Staverden. Terwijl u geniet van de barbecue wisselen diverse bands elkaar af. Speelman & Speelman. Het Duo dat bestaat uit de broers Daan en Joost Speelman behoeft eigenlijk geen introductie. De heren hebben al vele theatertours en optredens op hun naam staan. Ze weten iedere keer weer Nederlandstalige nummers te brengen die goed in elkaar steken en plezier uitstralen. Met hun 5 koppige band staan ze graag op het podium van Staverden Live!

**Jeanne French.** Deze Amerikaanse Power Blues zangeres is een genot om naar te luisteren.

Ze steelt ieders muzikale hart samen met haar vaste band.

**Target.** Een swingende coverband, bestaande uit 6 muzikanten. Van de '60 jaren tot de '90 jaren en ook wat hits uit de huidige Top 10.

**M.c. de Gijp.** Deze band is een jaar geleden ontstaan uit een groep vrienden van middelbare leeftijd.

Hun passie voor muziek staat voorop en Staverden Live biedt hen graag een podium om hun kwaliteiten aan het publiek ten gehore te brengen...

**Gratis entree. Reserveren is niet nodig. Geniet en beleef... Brasserie Staverden heet u van harte welkom!**

## CULTUUR OP ZONDAG

een exclusief hoogzomeroptreden van pop-rockband

### Go South

Niet een suggestie om de biezen te pakken en een verre reis naar de zon te maken. Wél een tip om op zondag 29 augustus a.s. naar Landgoed Veldwijk in Ermelo te komen, op het grasveld bij de vijver. Want daar gaat het weer gebeuren!

Na de succesvolle optredens van Speelman en Speelman en de Amazing Stroopwafels de afgelopen zomers, nu een live-optreden van de populaire Ermelose pop-rockband

### Go South !



De band bedient zich niet van covers, maar schrijft alle nummers zelf. Een band met een geheel eigen sound en dat klinkt goed!

Zelf omschrijft *Go South* hun muziek als 'gevoelige gitaarrock met fruitige pop, altijd met een traditioneel rockrandje, vaak een vleugje country'.

*Go South* bestaat uit zanger Henk Ruiter (26), bassist Mathijs van den Broek (24), drummer Mark van de Veen (20) en gitarist Martien van der Bos (23). Na optredens bij Veluwe FM, Fête de la Musique Ermelo, Horst Live en Kulting Harderwijk nu dus bij *Cultuur op Zondag!*

**Datum: zondag 29 augustus 2010**

**Locatie: Landgoed Veldwijk, bij mooi weer bij de vijver achter restaurant Beukenrode.**

Programma:

inloop	13.30 – 14.00 uur
1 <sup>o</sup> optreden	14.00 – 14.30 uur
pauze	14.40 – 15.00 uur
2 <sup>o</sup> optreden	15.00 – 15.30 uur

Entree: **gratis** (een vrijwillige bijdrage wordt op prijs gesteld)